



Rénovation énergétique et mise en sécurité de la salle communale

PRINCIPES

- Valoriser le patrimoine du village
- Préserver l'identité architecturale chère aux habitants
- Conserver la façade extérieure
- Améliorations énergétiques et acoustiques

2021-2022

Conception du projet

Ce projet d'optimisation de bâtiment s'articule autour des 2 axes principaux

✓ **La rénovation énergétique** (cf audit énergétique ENERGECO 23 juin 2021) ayant pour objectif la réduction des coûts de

- fonctionnement, ainsi que le confort d'utilisation de la salle.
- Isolation des murs par l'intérieur pour la conservation de l'aspect patrimonial du bâtiment,
- Isolation du plancher du sous-sol,
- Isolation de la toiture (thermique et acoustique),
- Remplacement des menuiseries et portes,
- Mise en place du VMC simple flux
- Mise en place d'une pompe à chaleur

✓ **La mise en accessibilité et sécurité de la salle communale** : création d'une extension limitée d'une surface utile de 60m²

- Extension comportant les sanitaires accessibles aux personnes à mobilité réduite, ainsi qu'un espace de préparation et vestiaires (conservation de la surface totale de la salle existante)

Merci à nos partenaires



Salle polyvalente

4 rue des Arailhes – 65400 BEAUCENS

EFFICACITE ENERGETIQUE ET CARBONE

Audits énergétiques salle polyvalente Beaucens



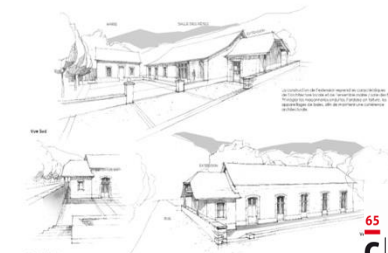
Atelier situé par Jacques FALLEIRO
35 02 91 13
jacques.falleiro@adac.fr



Commune de BEAUCENS



Dossier d'aide à la décision



Crédit de photos
Commune de Beaucens
Remerciements à tous les habitants
commune - 2020



Maîtrise d'œuvre

Démolition – Gros œuvre



Charpente-Couverture-Zinguerie



Enduit



CONSTRUCTION - TOUS CORPS D'ÉTAT - COORDINATION DE TRAVAUX

Merci aux entreprises

Menuiseries intérieures

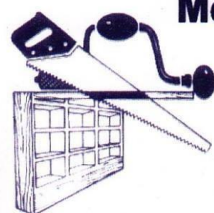


Plâtrerie – Isolation – Faux Plafonds
Revêtement céramiques - Faïences

Electricité



Menuiseries extérieures



Menuiserie **GACHASSIN**

BOIS-P.V.C-ALU
Escalier - Agencement

Peinture intérieure et extérieure –
Sols résine



Plomberie
Cuisine



Démolition - Gros œuvre







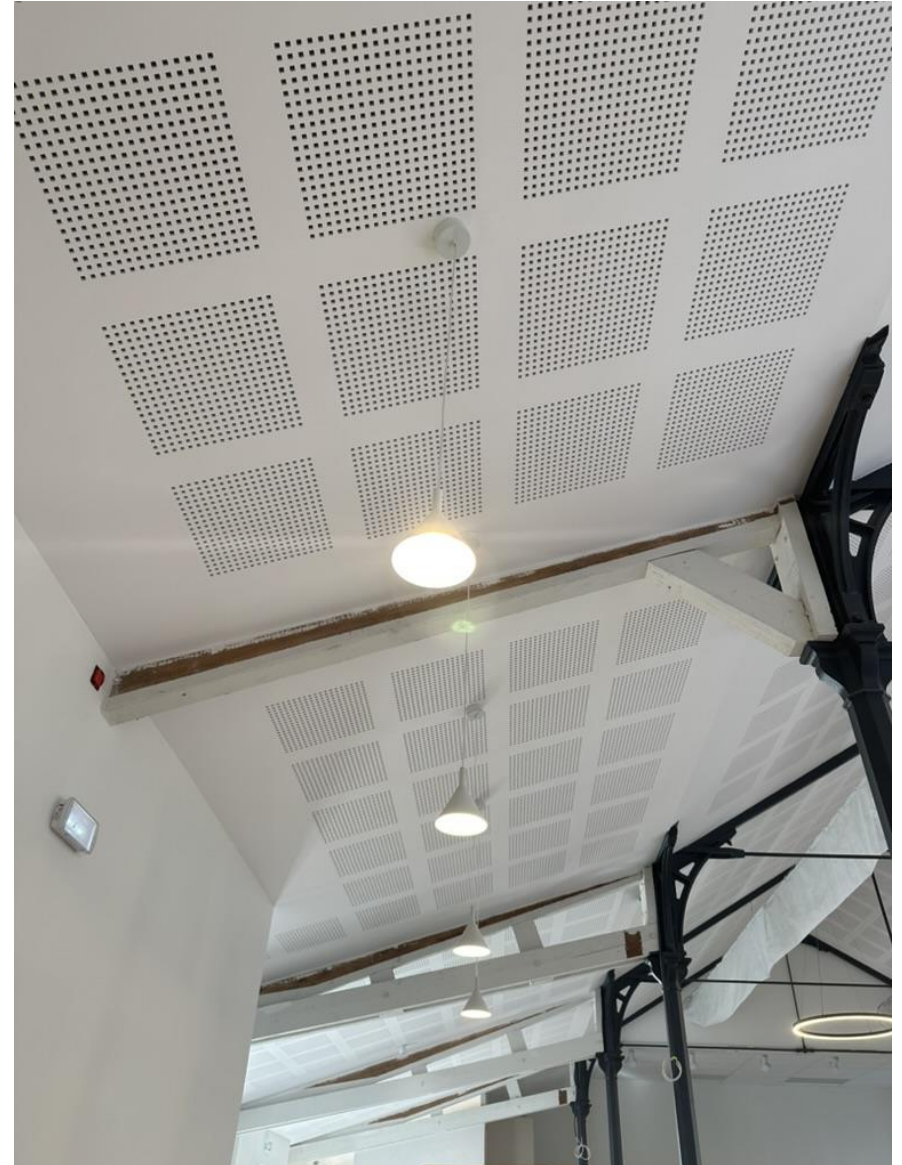
Menuiseries extérieures





**Plâtrerie -
Isolation (thermique et acoustique)**









Extension Point Chaud



Extension – Point Chaud









Menuiseries intérieures



Réfection du sol





Panneaux acoustiques

Peinture







Ce projet a été réalisé grâce aux subventions pour l'optimisation des bâtiments publics

Nos sincères remerciements



Les services de l'État dans les
Hautes-Pyrénées